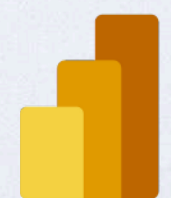


CUADROS DE MANDO POWER BI

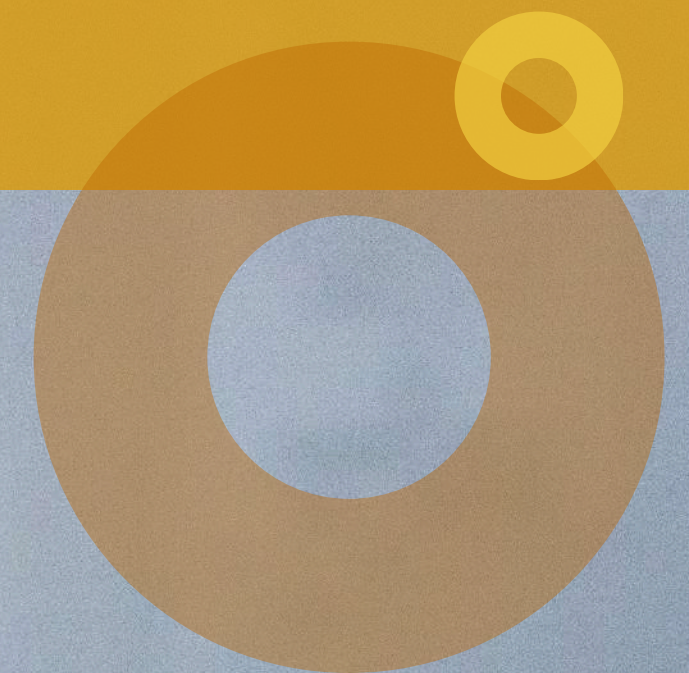
Conectados a tu ERP



Finance BI



Sales BI



¿Buscas obtener una visión clara y actualizada de tus datos? ¿Te gustaría acceder a información completa sobre el rendimiento de tu empresa desde cualquier dispositivo? ¡Da el paso hacia una **gestión de datos más inteligente y eficaz!**

Power BI es una solución empresarial todo en uno, diseñada para visualizar y transformar datos de manera efectiva. Esta herramienta permite compartir información con todos los departamentos de tu organización de forma rápida y sin complicaciones. Sus **cuadros de mando** intuitivos, que cuentan con capacidades de **inteligencia artificial** y **soporte multilingüe**, te **brindan información actual** disponible siempre que la necesites, sin importar dónde te encuentres.

¡Es el momento de explorar las capacidades de los cuadros de mando en Power BI!



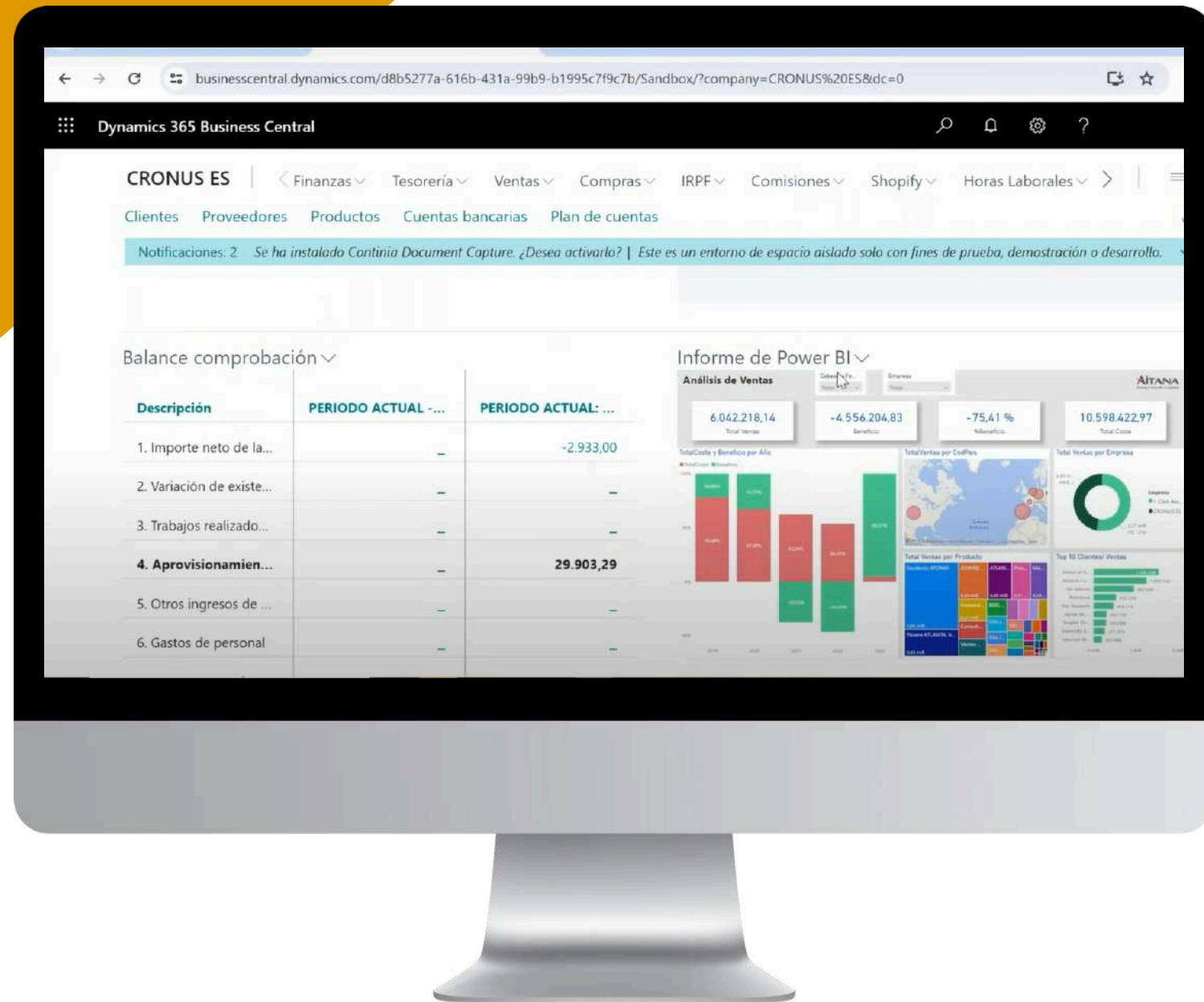
¿Qué es?



Integración con tu ERP

La integración de Power BI con tu ERP te permite **transformar** el gran volumen de **datos en información útil y analizada** lista para tomar mejores decisiones.

En Aitana ya hemos integrado Power BI con distintos ERP's como Business Central o Sage X3. Así, la adopción de nuestros cuadros de mando es **mucho más fácil**.



Microsoft Dynamics 365
Business Central

Sage X3

¡Cierra la brecha que separa los datos y las decisiones con Power BI integrado en tu ERP!

Convierte los datos de tu ERP en información

INFORMACIÓN PRECISA AL INSTANTE

Accede a datos actualizados al instante para tomar decisiones basadas en información precisa.

VISUALIZACIÓN INTUITIVA DE TUS DATOS

Transforma los datos en gráficos fáciles de entender, favoreciendo el análisis y la comunicación de información clave.

TOMA DE DECISIONES INFORMADAS

Facilita la identificación de tendencias y patrones comerciales para tomar decisiones estratégicas basadas en datos sólidos.

AUMENTO DE LA PRODUCTIVIDAD DE TU EQUIPO

Automatiza informes y análisis, ahorrando tiempo y recursos en la generación manual de informes.

PERSONALIZACIÓN DE TUS DASHBOARDS

Crea cuadros de mando y análisis personalizados para adaptarte a las necesidades específicas de tu empresa.

OPTIMIZACIÓN DE TUS PROCESOS

Identifica áreas de mejora en la eficiencia operativa y la gestión, consiguiendo ahorros significativos y una mayor rentabilidad.



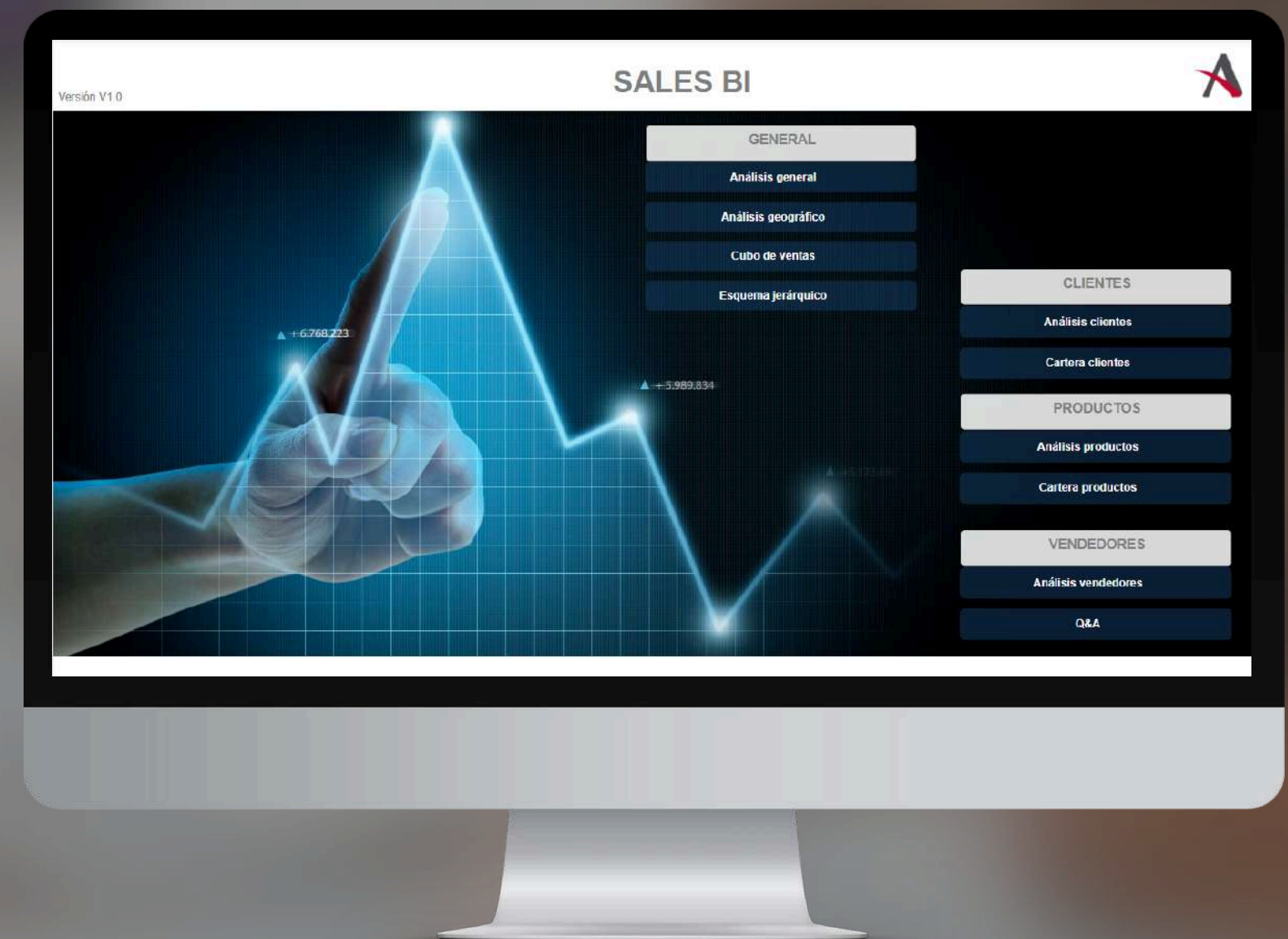
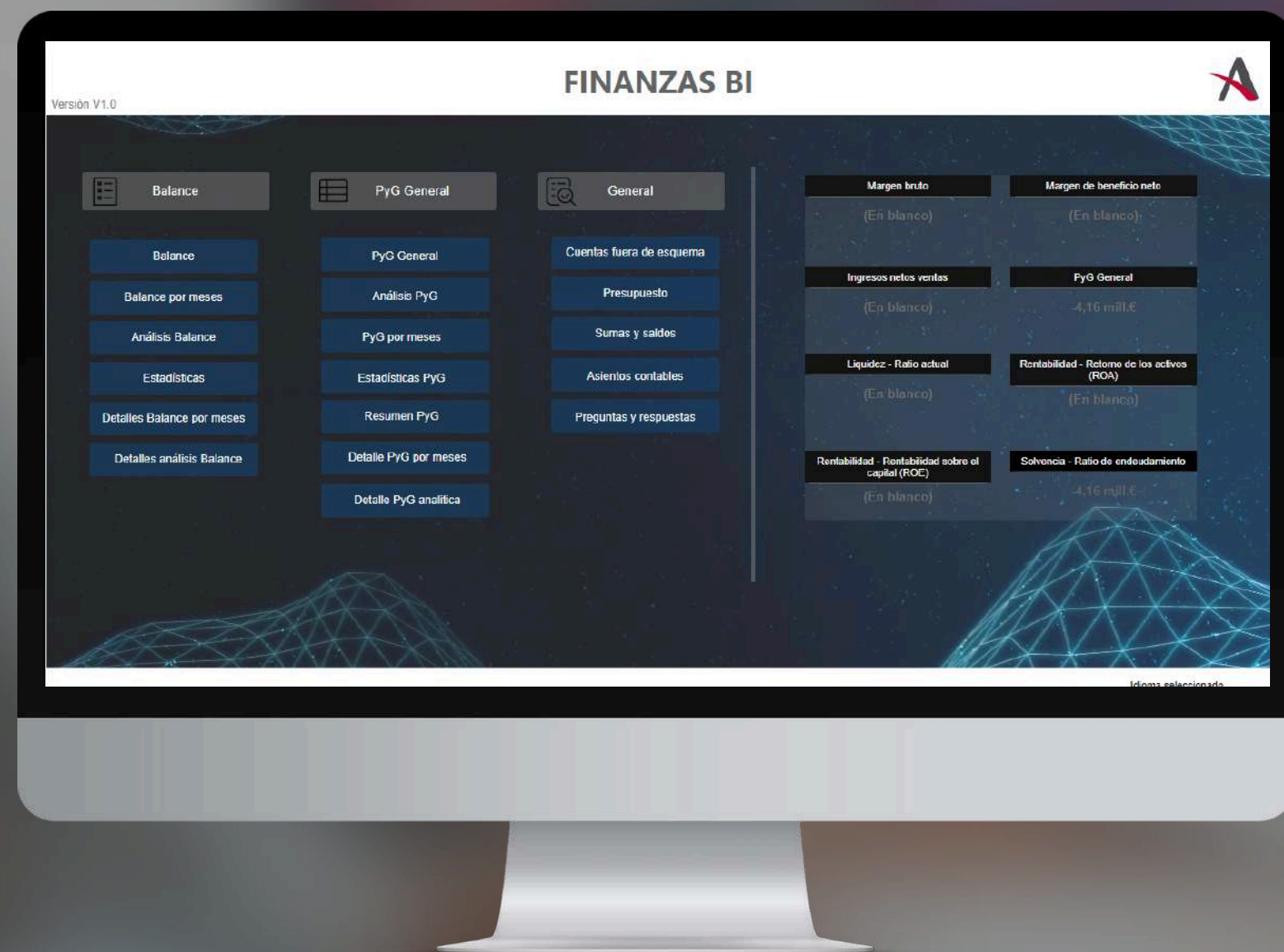


Finance BI y Sales BI de Aitana

Descubre el poder de los datos con **nuestras soluciones analíticas personalizadas.**

Finance BI

Sales BI



Domina tus finanzas

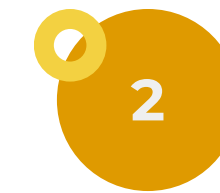
Los responsables financieros necesitan que los datos de toda la empresa se muestren en un único cuadro de mando con el fin de garantizar que se puedan tomar las mejores decisiones financieras para la organización. Con Finance BI tendrás acceso a los indicadores más importantes clasificados en tres grandes áreas:



Ratios financieros



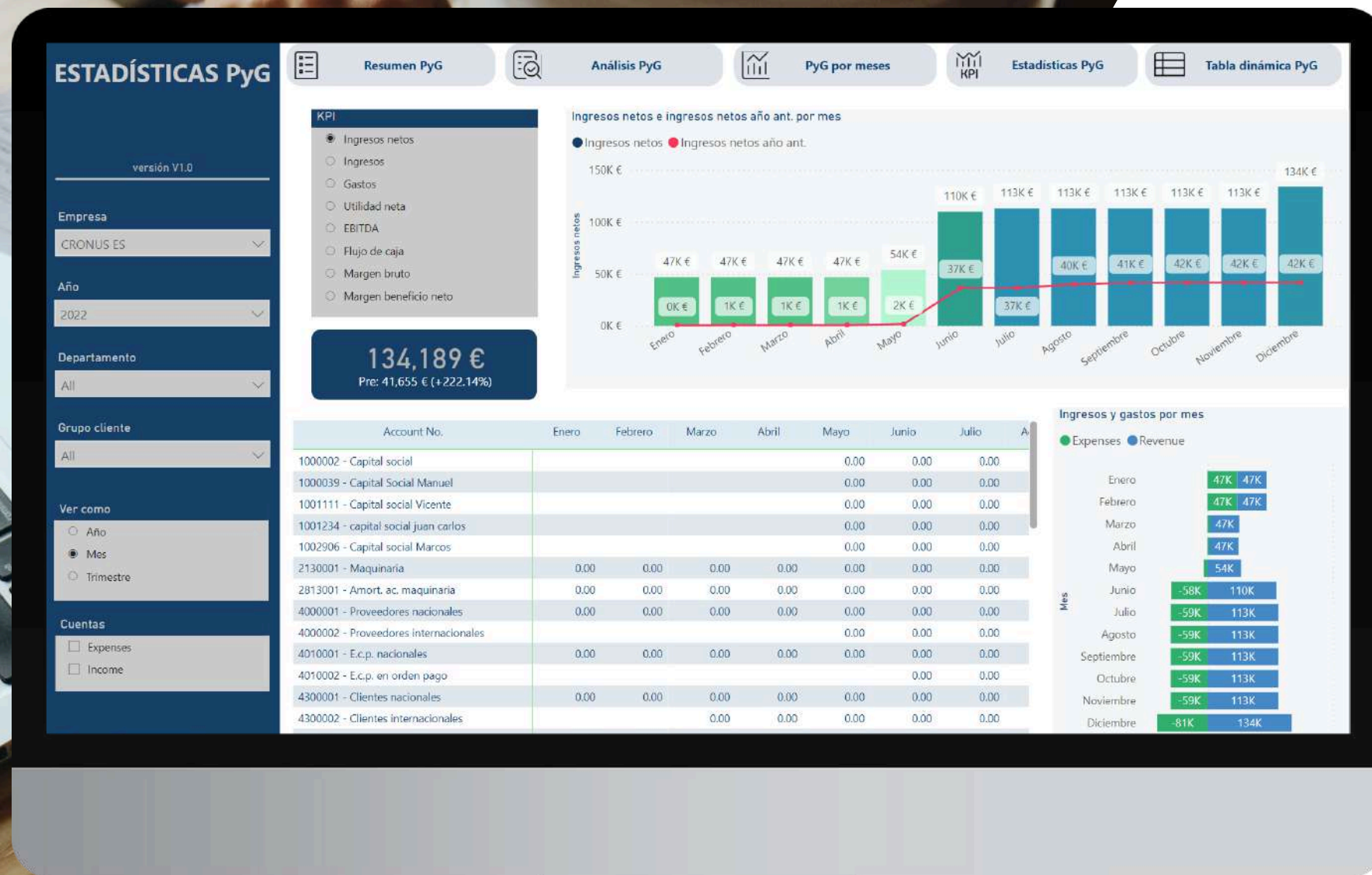
Cartera



Balance de situación

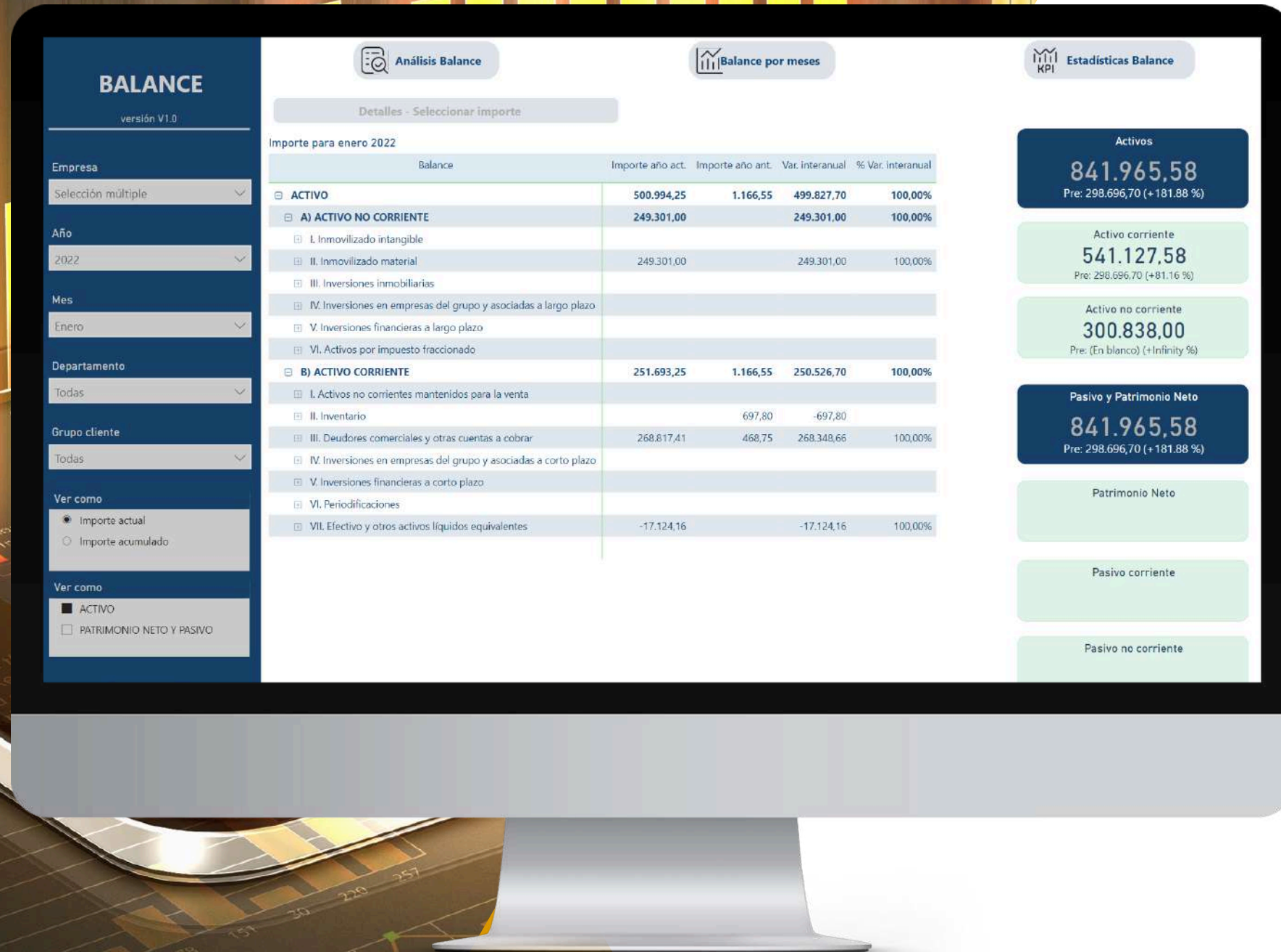


Pérdidas y ganancias



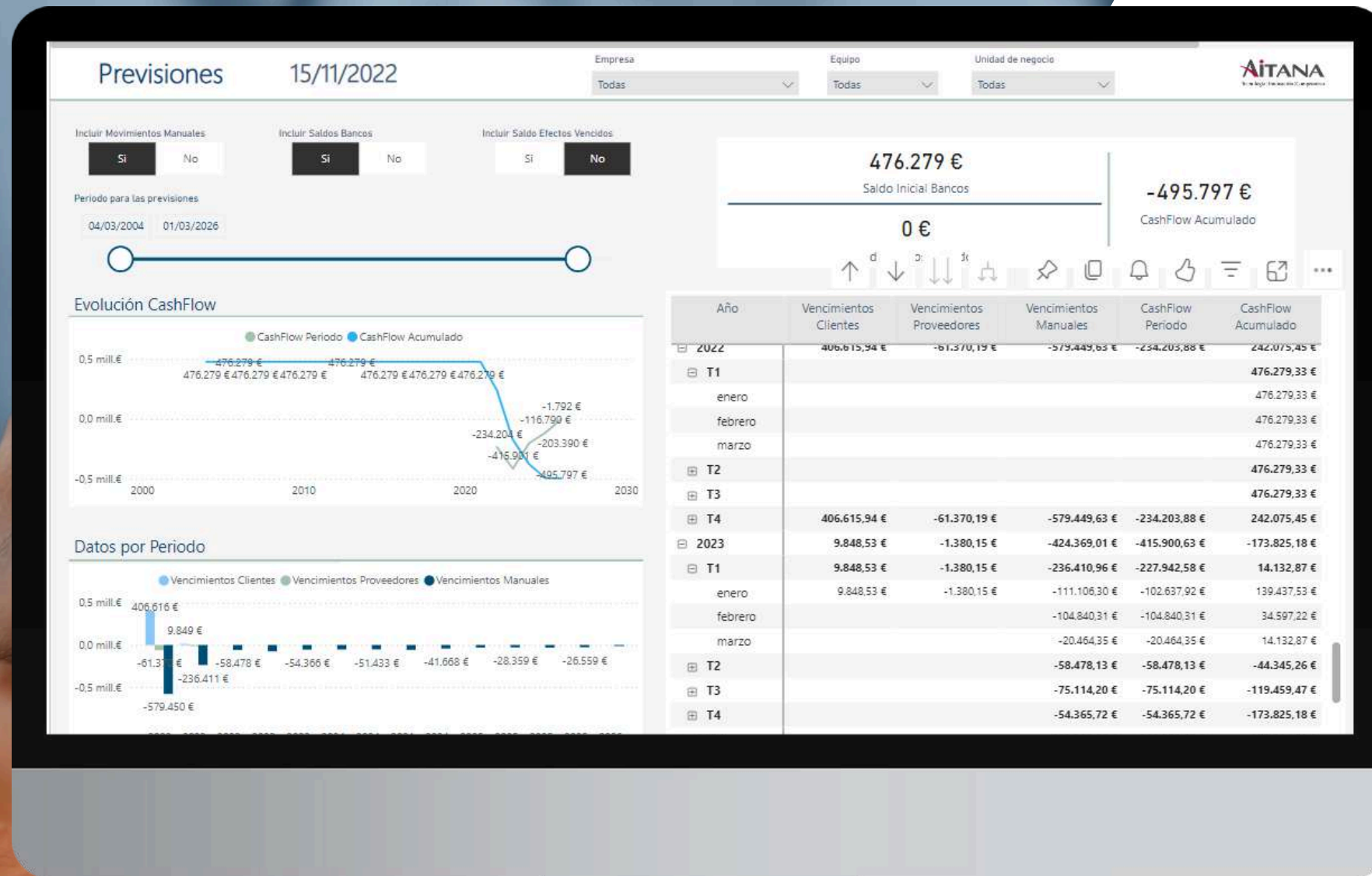
Ratios financieros

- Estructura financiera
- Liquidez
- Garantía o solvencia
- Endeudamiento
- Cobertura
- Fondo de maniobra
- Rentabilidad económica (ROA)
- Rentabilidad económica (REA)
- Ratio de apalancamiento
- Fondo de maniobra sobre activo
- Ratio de autonomía financiera
- Deuda total



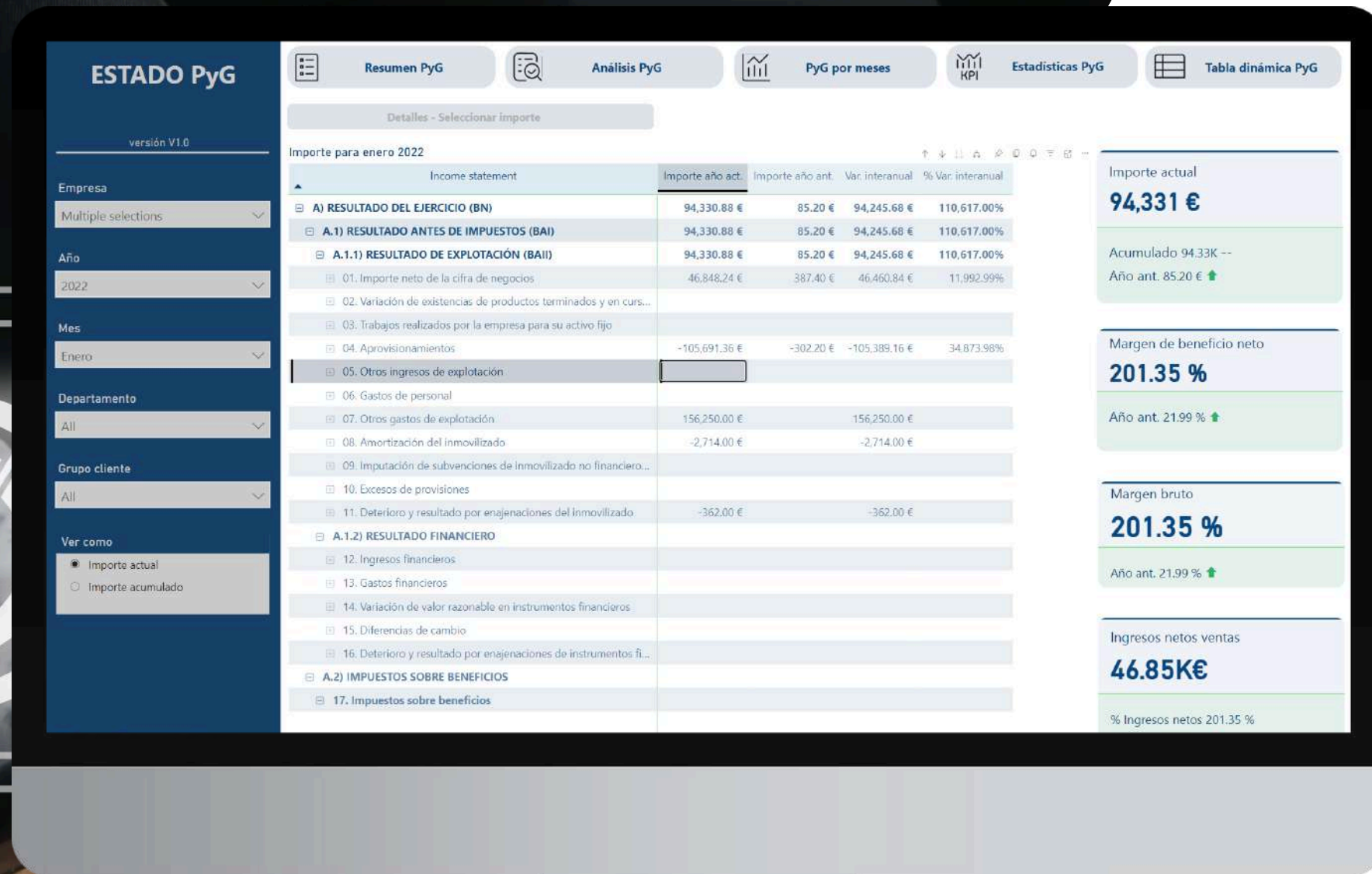
Balance de situación

- Balance de situación activo global, por empresa y por dimensiones analíticas
- Balance de situación pasivo global, por empresa y por dimensiones analíticas
- Cobros pendientes con antigüedad de la deuda
- Pagos pendientes



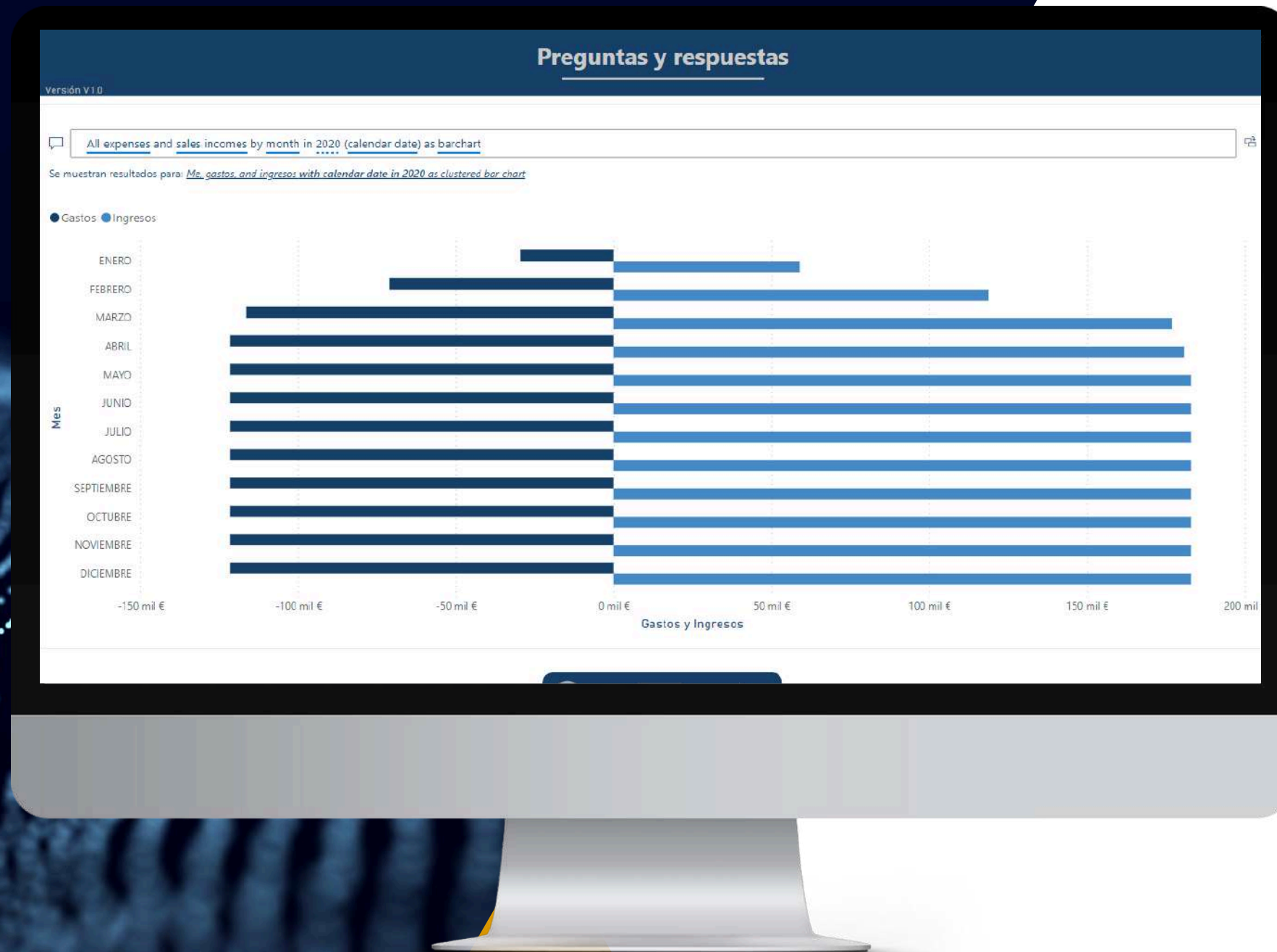
Cartera

- Cobros pendientes con antigüedad de la deuda
- Pagos pendientes



Pérdidas y ganancias

- Pérdidas y ganancias globales
- Pérdidas y ganancias por empresa
- Pérdidas y ganancias por dimensiones analíticas
- Pérdidas y ganancias respecto al presupuesto



Tu cuadro de mando financiero ahora con IA

¡Interactúa con tus datos de manera inteligente!

Con la funcionalidad de Preguntas y Respuestas impulsada por IA, ahora puedes hacer preguntas en lenguaje natural directamente desde tu cuadro de mando y obtener respuestas instantáneas en forma de gráficos visuales.

Esta avanzada herramienta permite a los usuarios empresariales explorar sus informes y extraer insights clave con solo una pregunta.



Impulsa tu estrategia comercial

El cuadro de mando de ventas es esencial para obtener una visión actualizada del rendimiento comercial. Permite visualizar ventas y tendencias con claridad, facilitando decisiones ágiles y contribuyendo al éxito empresarial. Con Sales BI obtendrás los siguientes informes agrupados por:



Clientes



Vendedores



Productos



Indicadores generales



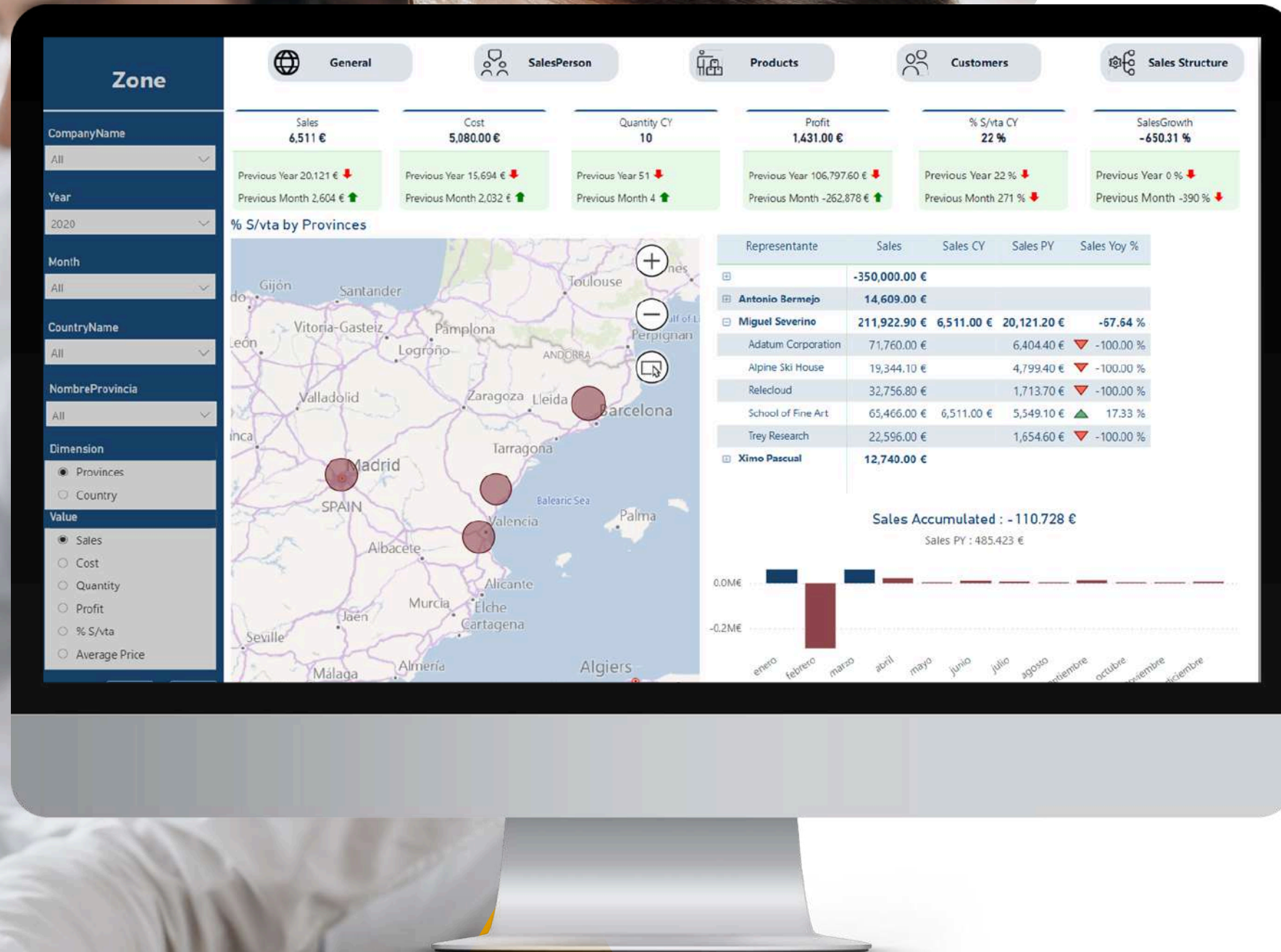
Cientes

- Evolución de clientes respecto al año anterior de cada una de las medidas
- Distribución por tipo de cliente, países y provincias
- Evolución temporal por años, trimestres y meses
- Detalle de las métricas por cliente
- Productos vendidos por cliente
- Calidad de clientes: relación ventas vs. beneficio



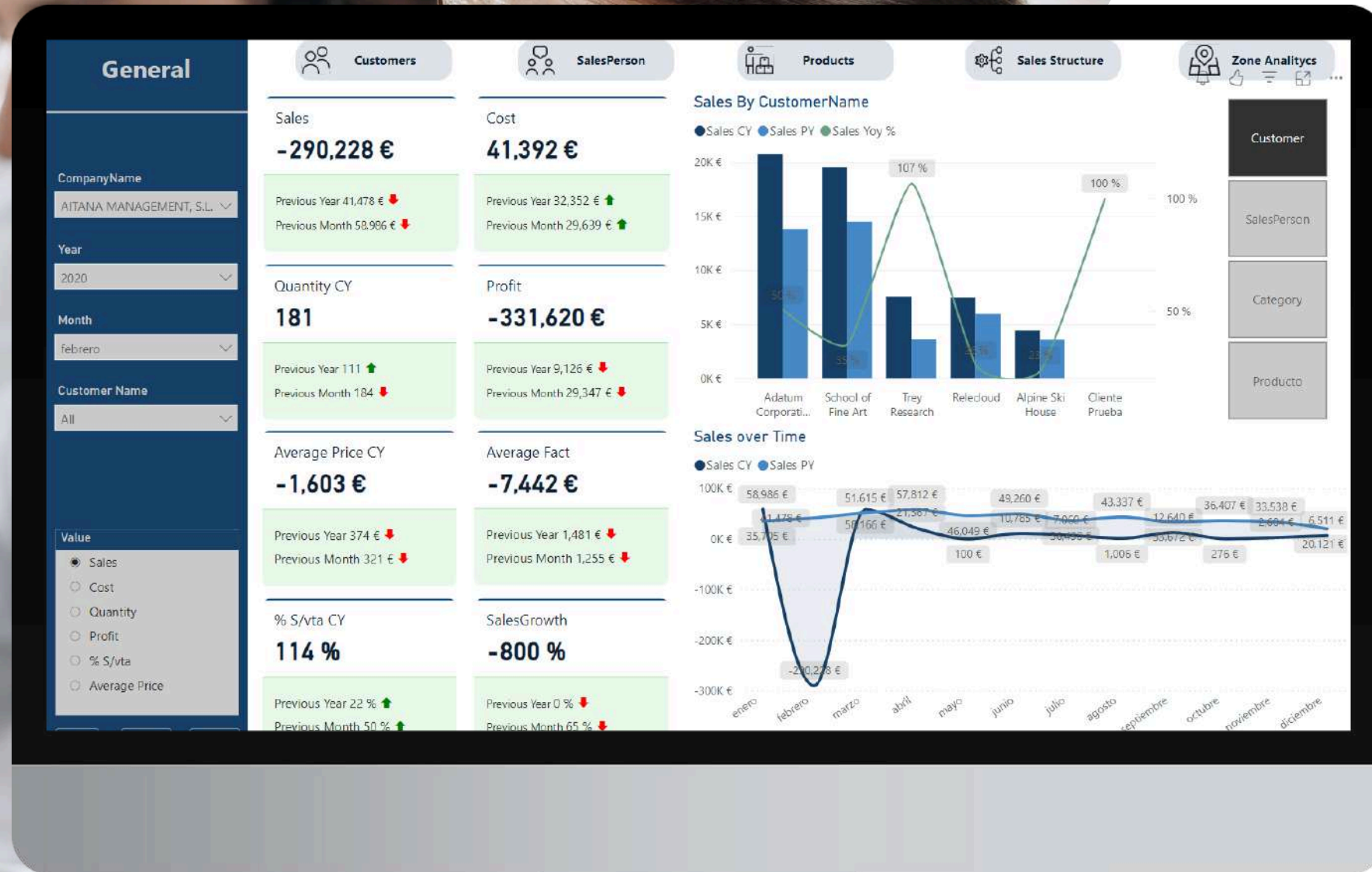
Productos

- Evolución de productos respecto al año anterior de cada una de las medidas
- Distribución por categoría de productos
- Evolución temporal por años, trimestres y meses
- Detalle de las métricas por producto
- Clientes a los que se han vendido los productos
- Calidad de productos: relación ventas vs. beneficio



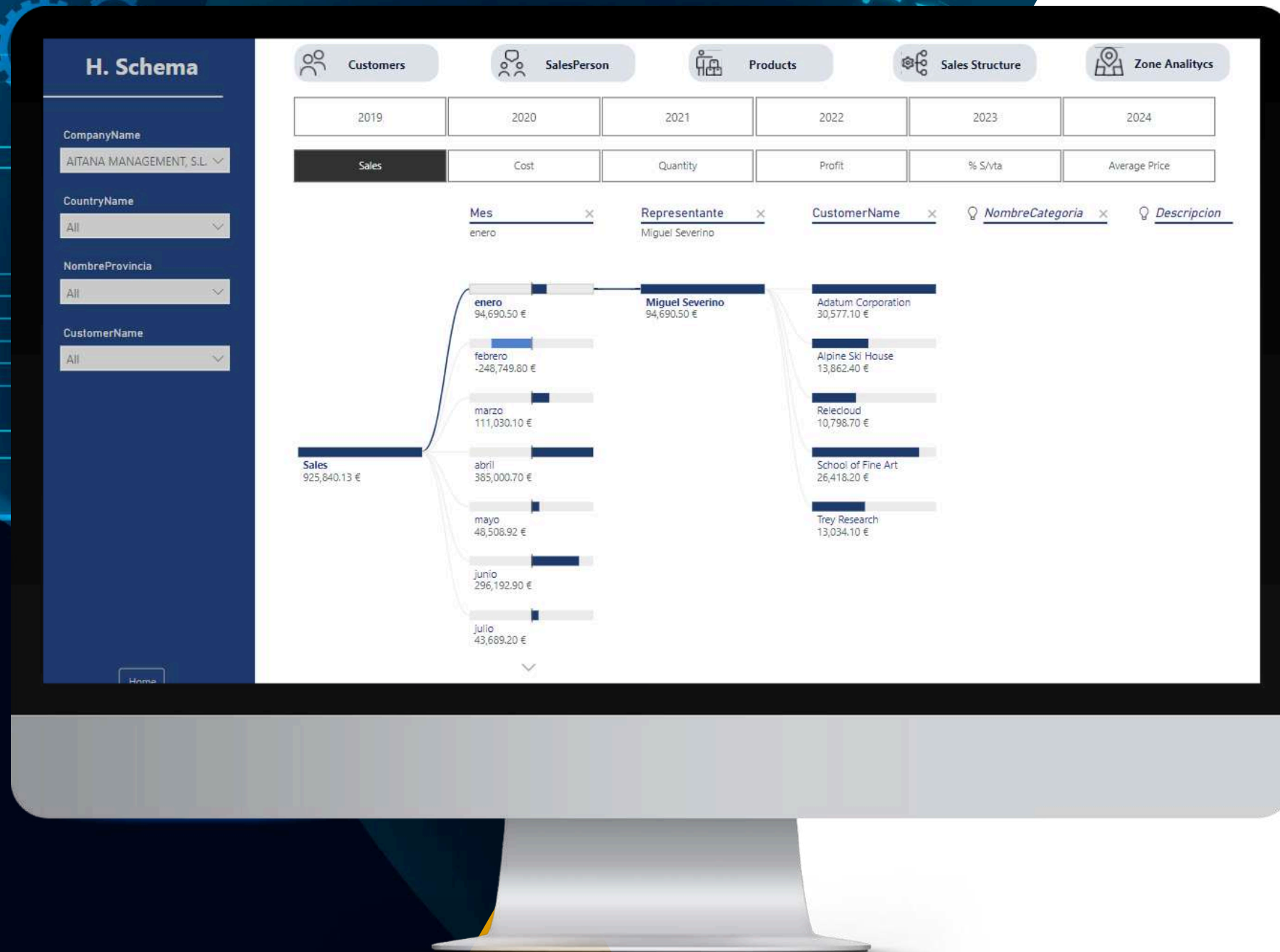
Vendedores

- Evolución de representantes respecto al año anterior de cada una de las medidas
- Distribución por tipos de cliente, países y provincias
- Evolución temporal por años, trimestres y meses
- Detalle de las métricas por representante
- Clientes a los que ha vendido cada representante
- Calidad de representantes: relación ventas vs. beneficio
- Ventas en el mercado nacional (provincias y poblaciones)
- Ventas en el mercado internacional (países)
- Variación de cada una de las métricas respecto al año anterior



Indicadores generales

- Ventas (Sales)
- Costes (Cost)
- Cantidad (Quantity)
- Beneficio (Profit)
- Precio Promedio (Average Price)
- Factura Promedio (Average Fact)
- Porcentaje de Ventas (% S/vta)
- Crecimiento de Ventas (Sales Growth)



IA que potencia tu cuadro de mando de ventas

¡Explora tus ventas desde todos los ángulos con inteligencia artificial!

Gracias a esta funcionalidad puedes visualizar y analizar tus datos en múltiples dimensiones de forma automática y dinámica.

Además, permite agregar datos y explorar en profundidad según los criterios que definas. Este esquema jerárquico se convierte en tu aliado para descubrir insights ocultos y optimizar tu estrategia de ventas.

Modelo de suscripción



El pago de la cuota incluye los siguientes servicios:

- Soporte ilimitado sobre el Cuadro de Mando y adaptaciones realizadas por Aitana
- Derecho a disponer de nuevas versiones del modelo
- Acceso gratuito a los cursos de Power BI ofertados en la web on demand
- Posibilidad de contratación con el Kit Digital que incluye el servicio de apoyo a las justificaciones con red.es

FINANCE BI

- Ratios financieros
- Pérdidas y ganancias
- Balance situación
- Cartera cuentas a cobrar/pagar

Desde 96€ mes**

SALES BI

- Gestión y evolución de clientes
- Productos
- Gestión de proveedores
- Visión nacional e internacional
- Estructura de ventas por métricas de negocio

Desde 96€ mes**

**Puesta en marcha e IVA no incluidos*

**Precios válidos para la integración con Business Central*

¿Por qué implantar Finance BI y Sales BI de Aitana?

En Aitana, potenciamos el éxito de nuestros clientes a través de soluciones y servicios tecnológicos estratégicos. Como líderes del mercado, brindamos un valor excepcional y establecemos relaciones de confianza a largo plazo.

Finance BI y Sales BI se integran perfectamente con tus sistemas, fomentando una colaboración efectiva y proporcionando análisis predictivos para mantenerte siempre un paso por delante en el mercado. Más de 1.000 empresas ya cuentan con nuestros cuadros de mando. **¿Listo para liderar con datos? ¡Empieza a utilizarlos!**





La transformación empieza ahora con Aitana

Contacta con nosotros

www.aitana.es | mkt@aitana.es | 902 509 222



GRUPO AITANA CONSULTORÍA TECNOLÓGICA GLOBAL

40

AÑOS DE
EXPERIENCIA

10

DELEGACIONES
EN ESPAÑA

+300

EMPLEADOS

+2400

CLIENTES



MÁS QUE
UN SOCIO
TECNOLÓGICO

Somos
compañeros
de viaje

