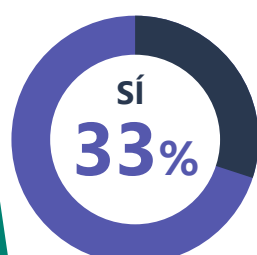


Microsoft Teams, el centro de trabajo en equipo de Office 365

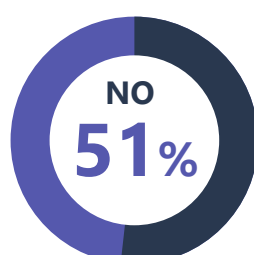
Con las herramientas adecuadas, los equipos son más productivos, más rentables y están más comprometidos.



¿Los empleados están implicados en su trabajo?¹



Un tercio de los empleados dice estar totalmente comprometido con su trabajo.



Más de la mitad de los empleados dice que NO está totalmente comprometido con su trabajo.

Los empleados implicados producen mejores resultados empresariales¹

Productividad

17%

Más

Ventas

20%

Más

Rentabilidad

21%

Más

Trabajo en equipo: El 84% de los empleados trabajan en diferentes equipos¹

49%

a veces trabaja en múltiples equipos

18%

trabaja en múltiples equipos todos los días con la mayoría de las personas reportando a su superior

17%

trabaja en múltiples equipos todos los días con diferentes personas reportando a diferentes directivos



Los miembros de los equipos¹ . . .

Colaboran más eficazmente

Más de un tercio de los empleados que trabajan en equipo y que dependen de diferentes directores afirman que estar en diferentes equipos les ayuda a colaborar más eficazmente con sus compañeros.

Están más comprometidos

Los empleados que trabajan en equipo y que dependen de diferentes directores experimentan un aumento del 22% en su compromiso con el resto de los empleados.

La calidad está más presente

Los empleados que trabajan en equipo y que reportan a diferentes responsables tienen un 40% más de probabilidades de estar más comprometidos con la calidad.

Los beneficios del trabajo en equipo para la empresa:

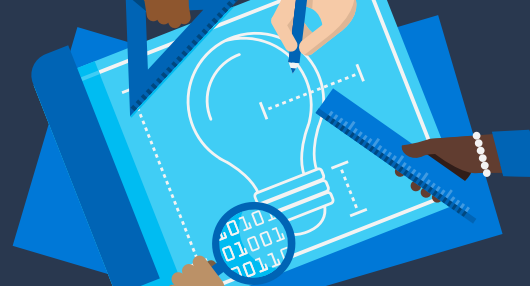
- Los equipos añaden flexibilidad dentro de la organización
- Los equipos ayudan a las empresas a reaccionar más rápidamente y a mejorar la velocidad de comercialización
- Los equipos ayudan a los empleados a construir relaciones fuertes y a levantar la moral



Los beneficios del trabajo en equipo para los empleados:

MÁS

competente productivo creativo colaborativo



El lugar de trabajo moderno

80%

del tiempo de los empleados se dedica a colaborar con otros²

43%

de los trabajadores trabajan a distancia al menos de forma parcial³

2x

más equipos en comparación con hace cinco años⁴

Los inconvenientes de una colaboración ineficaz

Menos ágil

Se tarda más tiempo en tomar y ejecutar decisiones, y en responder a los clientes

Menos calidad

Peores decisiones debido a datos incompletos y menos puntos de vista

Menor innovación

La falta de intercambio de información hace que no todas las áreas se puedan aprovechar



“ Las investigaciones demuestran que el hecho de sentirse parte de un equipo que trabaja en una tarea hace que la gente se sienta más motivada a la hora de asumir retos.⁵ ”



La encuesta revela que los empleados que colaboran tienen:⁶

Mayor compromiso
Menos cansancio
Más éxitos

Creciente nivel de colaboración⁷

125K

Organizaciones que utilizan Microsoft Teams

50%

Aumento de la colaboración

181

Países con disponibilidad de Microsoft Teams



El centro de trabajo en equipo de Office 365

Integración con las apps de Office 365

Administra todas tus conversaciones, archivos y herramientas en un único espacio.

Personalizable y extensible

Adapta el espacio de trabajo de tus equipos y construye integraciones personalizadas para tus procesos de negocio.

Seguridad y normativa

Disfruta de las características de seguridad, normativa y administración que espera de Office 365.

Chats, llamadas y reuniones

Comunícate en el momento y mantén a todos informados. Chatea en grupos públicos o privados o de forma individual.

AITANA
Tecnología | Innovación | Compromiso

mkt@aitana.es | 647 895 564 | www.aitana.es

¹ Gallup "State of the American Workplace" <http://news.gallup.com/reports/199961/7.aspx>

² <https://news.virginia.edu/content/qa-how-much-workplace-collaboration-too-much>

³ Gallup "State of the American Workplace" <http://news.gallup.com/reports/199961/7.aspx>

⁴ 2009, 2014 US IW Survey

⁵ <https://www.forbes.com/sites/adigaskell/2017/06/22/new-study-finds-that-collaboration-drives-workplace-performance/#7f26bc823d02>

[Reference requires subscription: "Cues of working together fuel intrinsic motivation"; Priyanka B.Carr and Gregory M.Walton; Stanford University]

⁶ <https://www.forbes.com/sites/adigaskell/2017/06/22/new-study-finds-that-collaboration-drives-workplace-performance/#7f26bc823d02>

[Reference requires subscription: "Cues of working together fuel intrinsic motivation"; Priyanka B.Carr and Gregory M.Walton; Stanford University]

⁷ Internal Microsoft data